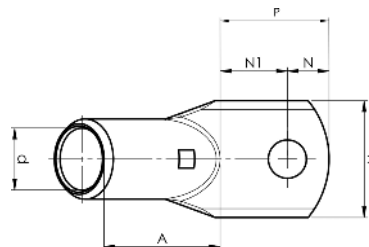




# ELPRESS®

## Product Datasheet



### KRF angled terminals 45°, 10 - 150 mm<sup>2</sup>

mm <sup>2</sup> (Cu)	AWG Cu	Name	Screw	W (mm)	d	D	N	N1	P	A	t	s	Die	Pcs/pack	Tool
10	8	KR10-6-45GR	M6	13	5	8	6,5	11,5	18	19	2,3	11	8	100	PVL350, V600, DV1300
10	8	KR10-8-45GR	M8	13,5	5	8	8,5	12	20,5	19	2,2	11	8	100	PVL350, V600, DV1300
16	6	KRF16-6-45GR	M6	13	6	9	6,5	11,5	18	23	2,9	12	9	100	PVL350, V600, DV1300
16	6	KRF16-8-45GR	M8	13	6	9	8,5	12	20,5	23	2,7	12	9	100	PVL350, V600, DV1300
16	6	KRF16-10-45GR	M10	16	6	9	11,5	13,5	25	23	2,3	12	9	100	PVL350, V600, DV1300
25	4	KRF25-6-45GR	M6	16	8	11	6,5	11,5	18	24	2,7	13	11	100	PVL350, V600, DV1300
25	4	KRF25-8-45GR	M8	16	8	11	8,5	12	20,5	24	2,7	13	11	100	PVL350, V600, DV1300
25	4	KRF25-10-45GR	M10	17	8	11	11,5	13,5	25	23	2,9	13	11	100	PVL350, V600, DV1300
35	2	KRF35-6-45GR	M6	18	9	13	6,5	11,5	16	30	3,9	16	13	100	PVL350, V600, DV1300
35	2	KRF35-8-45GR	M8	18	9	13	8,5	12	20,5	30	3,9	16	13	100	PVL350, V600, DV1300
35	2	KRF35-10-45GR	M10	18	9	13	11,5	13,5	25	30	3,9	16	13	100	PVL350, V600, DV1300
50	1/0	KRF50-8-45GR	M8	21	11	14,5	8,5	17,5	26	31	3,4	19	14,5	100	PVL350, V600, DV1300
50	1/0	KRF50-10-45GR	M10	21	11	14,5	11,5	18,5	30	31	3,4	19	14,5	100	PVL350, V600, DV1300
50	1/0	KRF50-12-45GR	M12	21	11	14,5	12,5	19,5	32	31	3,3	19	14,5	100	PVL350, V600, DV1300
70	2/0	KRF70-8-45GR	M8	24	13	17	8,5	17,5	26	35	3,9	22	17	50	PVL350, V600, DV1300
70	2/0	KRF70-10-45GR	M10	24	13	17	11,5	18,5	30	35	3,9	22	17	50	PVL350, V600, DV1300
70	2/0	KRF70-12-45GR	M12	24	13	17	12,5	19,5	32	35	3,9	22	17	50	PVL350, V600, DV1300
95	4/0	KRF95-10-45GR	M10	28	15	20	11,5	18,5	30	40	4,9	25	20	50	V600, DV1300, DV250
95	4/0	KRF95-12-45GR	M12	28	15	20	12,5	19,5	32	40	4,9	25	20	50	V600, DV1300, DV250
95	4/0	KRF95-16-45GR	M16	29	15	20	15,5	20,5	36	40	4,8	25	20	50	V600, DV1300, DV250
120	250	KRF120-10-45GR	M10	32	17	22	11,5	18,5	30	43	4,9	27	22	25	V600, DV1300, DV250
120	250	KRF120-12-45GR	M12	32	17	22	12,5	19,5	32	43	4,9	27	22	25	V600, DV1300, DV250
120	250	KRF120-16-45GR	M16	32	17	22	15,5	20,4	35,9	43	4,9	27	22	25	V600, DV1300, DV250
150	300	KRF150-10-45GR	M10	36	19	25	11,5	18,5	30	49	5,8	32	25	25	V600, DV1300, DV250
150	300	KRF150-12-45GR	M12	36	19	25	12,5	19,5	32	49	5,8	32	25	25	V600, DV1300, DV250
150	300	KRF150-16-45GR	M16	36	19	25	15,5	20,5	36	49	5,8	32	25	25	V600, DV1300, DV250

t = palm thickness, s = strip length



# ELPRESS®