

# DV250



- kraftigt pressehoved med Elpress DUAL system

## DV250

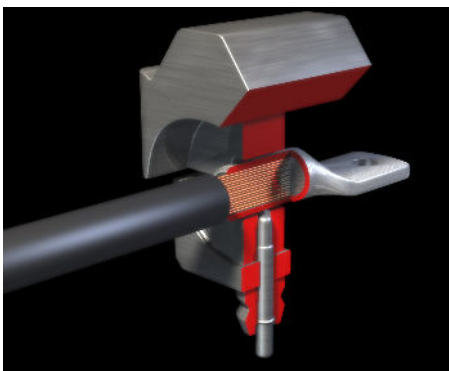




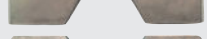



DV250, El-nr. 2997207202

DV250 pressehovedet skal anvendes sammen med fodpumpen P4000 eller den batteri- og netdrevne pumpe PS710.

### Vigtige egenskaber:

- Pressehoved med den patenterede DUAL-teknik, som giver en optimeret kontaktpresning i to integrerede trin. Godkendt til klasse 2 og klasse 5 iht. IEC 60228.
- Integrerede bakker 120-400 mm<sup>2</sup>, der behøves ingen bakkeholder
- Presser kabelsko af typen KRF og samlemuffer af typen KSF på koberledere, klasse 2 og 5.
- Sparer tid, kun 1 presning på store arealer.
- Pressekraft 250 kN (630 bar).
- Der kan anvendes standardbakker (uden DUAL-funktion), 10-800 mm<sup>2</sup>.
- Meget små dimensioner Ø 111 mm x 280 mm.
- Lav vægt, kun 4,8 kg.
- Pressehovedet kan også anvendes til aluminium, 16-630 mm<sup>2</sup>.



	mm <sup>2</sup>	Bakke	EL-nr.	Antal presninger
	120	DB2522	2997207215	1
	150	DB2525	2997207228	1
	185	DB2527	2997207231	1
	240	DB2530	2997207244	1
	300	DB2532	2997207257	1
	400	DB2538	2997207260	2

