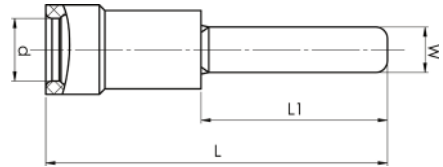




# ELPRESS®

## Product Datasheet



### Blade terminals 0.25 - 6 mm<sup>2</sup>

mm <sup>2</sup> (Cu)	AWG Cu	Name	W (mm)	d	L	L1	t	s	Tool	Insulation material	Easy Entry	Material	Pcs/pack	Tool
0,25-0,75	24-20	A0825SFK	2,5	3,2	20	10	0,5	7	DSA0115	PC	Yes	Cu, Cu/Sn	100	DSA0115
0,5-1,5	20-16	A1518SFL	2,3	4,0	27,2	18	0,8	7	GSA0760	PVC	Yes	Cu, Cu/Sn	100	GSA0760
0,5-1,5	20-16	A1529SF	2,9	4	22	12	0,7	7	GSA0760	PC	Yes	Cu, Cu/Sn	100	GSA0760
0,5-1,5	20-16	A1529SFN	2,9	4	22	12	0,7	7	GSA0760	PC	Yes	Cu, Cu/Sn	100	GSA0760
0,5-1,5	20-16	A1530SFB	3	4	25,8	16,8	0,8	7	GSA0760	PVC	Yes	Cu, Cu/Sn	100	GSA0760
1,5-2,5	16-14	A2524SFL	2,3	4,5	27,2	18	0,8	8	GSA0760	PVC	Yes	Cu, Cu/Sn	100	GSA0760
1,5-2,5	16-14	A2529SF	2,9	4,3	21,5	11,5	0,8	8	GSA0760	PC	Yes	Cu, Cu/Sn	100	GSA0760
1,5-2,5	16-14	A2529SFN	2,9	4,3	22	12	0,8	8	GSA0760	PC	Yes	Cu, Cu/Sn	100	GSA0760
1,5-2,5	16-14	A2530SFB	3	4,5	25,8	16,8	0,7	8	GSA0760	PVC	Yes	Cu, Cu/Sn	100	GSA0760
4-6	12-10	A4640SF	4	6,8	27,5	13,5	1	9	GSA0760	PVC	Yes	Cu, Cu/Sn	100	GSA0760
4-6	12-10	A4645SFB	4,6	6,8	30,3	16,8	1	9	GSA0760	PVC	No	Cu, Cu/Sn	100	GSA0760

t = palm thickness, s = strip length



# ELPRESS®